



**LENAR
WOOD**

Санкт-Петербург, Полюстровский проспект 59, лит X, офис 102

+7 (812) 334-46-78

info@lenarwood.ru

**Вы можете приобрести следующие позиции из каталога
KANNENBERG со склада в Санкт-Петербурге (в наличии):**



Твердосплавные пластины - сплав KCR08

- Пластина сменная НМ-WP/120x13x2,2
- Пластина сменная НМ-WP/100x13x2,2
- Пластина сменная НМ-WP/80x13x2,2
- Пластина сменная НМ-WP/60x12x1,5
- Пластина сменная НМ-WP/50x12x1,5
- Пластина сменная НМ-WP/40x12x1,5
- Пластина сменная НМ-WP/30x12x1,5
- Пластина сменная НМ-WP/20x12x1,5
- Пластина сменная НМ-WP/15x12x1,5
- Пластина сменная НМ-WP/14x14x2,0
- Пластина сменная НМ-WP/14x14x1,2
- Пластина сменная НМ-WP/12x12x1,5
- Пластина сменная НМ-WP/9,6x12x1,5
- Пластина сменная НМ-WP/7,5x12x1,5



Санкт-Петербург, Полюстровский проспект 59, лит X, офис 102

+7 (812) 334-46-78

info@lenarwood.ru

Сменные пластины

- Пластина сменная НМ-КМ/22x16x5
- Пластина сменная НМ-КМ/22x16x5/R2
- Пластина сменная НМ-КМ/22x16x5/R3
- Пластина сменная подрезная НМ-ZM/24,5x13x4



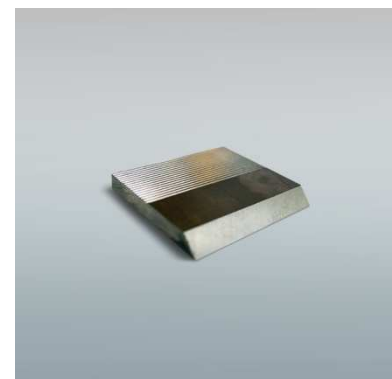
Ножи строгальные

- Нож строгальный 1050x30x3 HSS 18%
- Нож строгальный 1050x35x3 HSS 18%
- Нож строгальный 1050x30x3 НМ
- Нож строгальный 1050x35x3 НМ



HS/НМ бланкеты

- НМ бланкета 640x50x10H=25
- НМ бланкета 640x60x10H=35
- HS бланкета 650x60x8



Дисковые пилы

- Пила дисковая GDAD450x3,5/3,0x30 Z84 WZ
- Пила дисковая GDAD300x3,2x30 Z96 WZ / FT





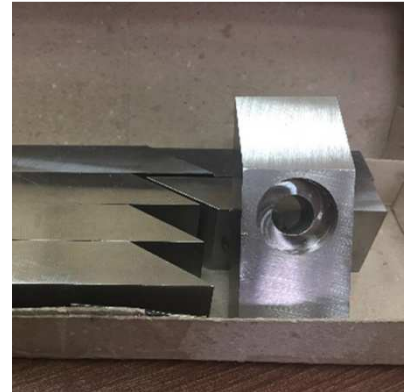
Санкт-Петербург, Полюстровский проспект 59, лит X, офис 102

+7 (812) 334-46-78

info@lenarwood.ru

Нож рубительный

- Нож рубительный 36 x 88 x 19 mm
Material Toolox 33



Напайки

- Напайка без припоя 8,5 x 5,0 x 2,5 сплав KCR32
- Напайка без припоя 10,5 x 5,0 x 3,5 сплав KCR32
- Напайка без припоя 10,5 x 6,5 x 3,5 сплав KCR32
- Напайка без припоя 10,5 x 7,5 x 3,5 сплав KCR32
- Напайка без припоя 10,5 x 3,5 x 3,5 сплав KCR10
- Напайка без припоя 10,5 x 4,5 x 3,5 сплав KCR10
- Напайка без припоя 10,5 x 5,5 x 3,5 сплав KCR10



Точная стоимость определяется по запросу в зависимости от количества выбранных инструментов и комплектующих на дату заказа.