

# Устройство подачи бревен LI-600



**AriVislanda**  
SORB INDUSTRY

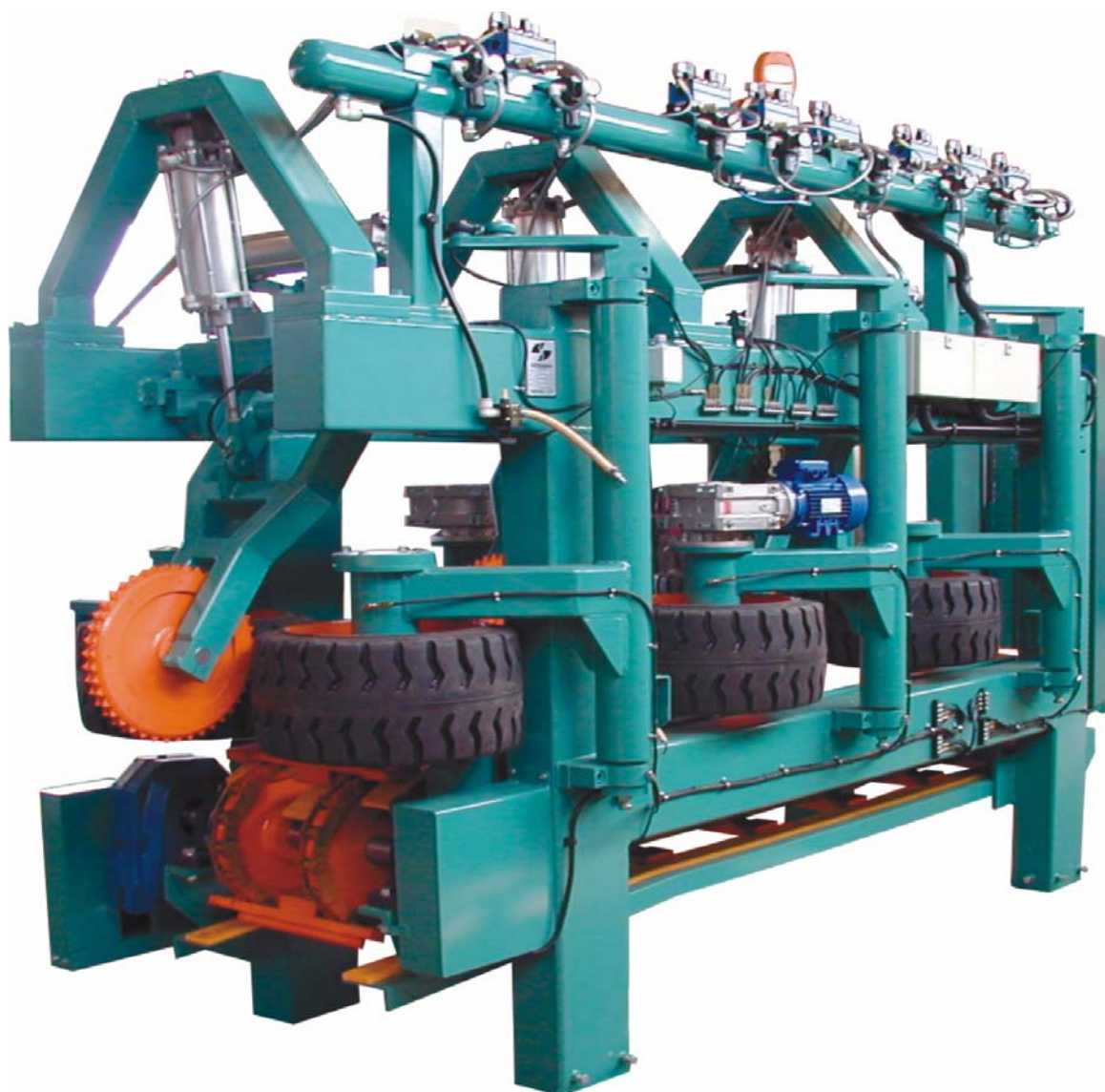
## Конструкция

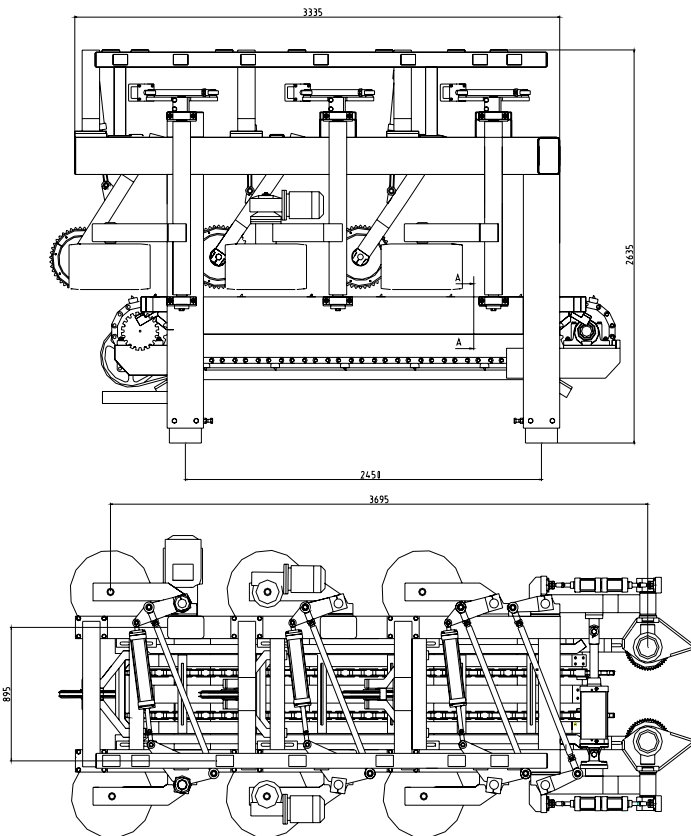
Подающий конвейер установлен на опоре из труб коробчатого сечения и представляет собой двойные параллельные конвейерные цепи с зубчатым захватом. Скользящие кромки изготовлены из нефрикционного материала Non-Fric.

## Центрирование

Три пары массивных резиновых колес, из которых, по крайней мере, одна пара снабжена приводом, центрируют бревно при помощи пневматических цилиндров. Конвейер также оснащен верхними балками из труб коробчатого сечения, на которых монтируются верхние прижимные ролики с гидравлическим управлением.

Цепной транспортер приводится в движение электромотором посредством клинового ремня и цевочной передачи.





## Размеры

### Технические характеристики

Диаметр бревна .....	стандарт 80x600 мм
Длина бревна .....	2,4x6,3 м
Макс. высота подъема .....	10 мм/м
..... (но не выше 60 мм при макс. диаметре и длине)	
Расход воздуха .....	180 л/бревно
Давление воздуха .....	6 бар
Расход мощности	
Захватные цепи .....	5,5x11 кВт
Центрирующие захваты .....	2x1,1 кВт
Вес, LI-600 .....	около 5,2 тонн

### Аксессуары

- Привод на центрирующих колесах посредством электрических или гидравлических моторов

- Каретка на третьей паре колес  
 - Наклонные приводные ролики для вращения посредством трехходовых пневматических цилиндров.



Почтовый адрес  
 AriVislanda AB  
 Box 80  
 SE-340 30 VISLANDA

SORB INDUSTRY

Почтовый адрес  
 AriVislanda AB  
 Box 249  
 SE-891 26 ÖRNSKÖLDSVIK

Тел в г. Висланда  
 + 46 (0) 472-343 45  
 Факс, Висланда  
 + 46 (0) 472-343 49

Тел. в г. Орнцёлдсвик  
 + 46 (0) 660-868 00  
 Факс, Орнцёлдсвик  
 + 46 (0) 660-199 22

Э-почта  
 info@arivislanda.com  
 в Интернете  
 www.arivislanda.com

Производитель сохраняет за собой право  
 вносить изменения