

FÖRDERER • HACKER • MÜHLEN • FLAKER • SIEBE  
KOMPLETTE ANLAGEN • ERDENDENREDUZIERE  
SIEBE • FLAKER • FÖRDERER • HACKER • MÜHLEN  
FÖRDERER • HACKER • MÜHLEN • FLAKER •  
ERDENDENREDUZIERE ANLAGEN • FÖRDERER

## БАРАБАННАЯ РУБИТЕЛЬНАЯ МАШИНА



**BRUKS -  
это оригинал**

# BRUKS®

*BRUKS является одним из мировых лидеров в производстве оборудования для целлюлозно-бумажной промышленности, для изготовления древесных плит, переработки вторичного сырья, а также для переработки древесных отходов лесопильных заводов.*

# Техника, которая убеждает

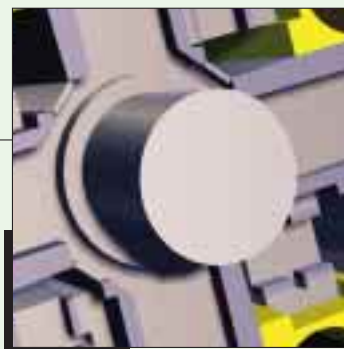
## Технически совершенная продукция

Мы обладаем более чем 40-летним опытом в производстве барабанных рубительных машин и непрерывно совершенствуем наши разработки.



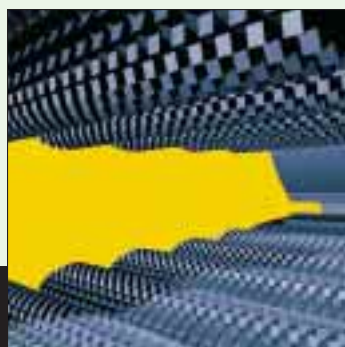
### Подшипниковый узел

Подшипниковый узел состоит из тяжелых самоустанавливающихся роликоподшипников, которые отцентрированы и привинчены к боковым стенкам машины в массивных стальных корпусах.



### Развитие, ориентированное на потребности рынка

Мы постоянно совершенствуем наши машины, чтобы соответствовать, в том числе, и новым разработкам на рынке, например, таким как техника по переработке вторсырья и экологически чистая техника.



### Подающие вальцы

Подающие вальцы имеют специальные зубья, поверхность которых улучшена методом термической обработки; благодаря этому они становятся особенно износоустойчивыми. По желанию, BRUKS поставяляет также вальцы со сменными зубчатыми сегментными дисками.

### Цепная передача

Цепная передача в масляной ванне имеет увеличенный ресурс; служит для привода подающих вальцов.



### Гидравлические или воздушные цилиндры

- для регулировки давления прижима верхних подающих вальцов
- для подъема верхних подающих вальцов во время чистки машины



Все сита изготавливаются из массивных вальцованных стальных листов. Специально для эксплуатации в особо жестких условиях сито выполняется в виде сварной стальной конструкции или же из износостойчивой стали марки Hardox.

## ■ Сито



## ■ Центробежный клиновой зажим ножей

с механической предварительной затяжкой и автоматической дополнительной затяжкой (центробежный клиновой ротор)



## ■ Механический зажим ножей

## ■ Контрнож

- замена контрножей производится вручную или при помощи гидравлики с электрическим приводом
- мы поставляем различные типы контрножей со стопорением на срезных штифтах, чтобы предотвратить повреждения при попадании инородных тел

## Преимущества техники BRUKS:

- **Оптимальная подача материала**
- **Надежный зажим ножей**
- **Прочная опора ротора**
- **Сменные изнашиваемые детали**
- **Качественная щепа благодаря использованию новейших технологий**

# Без компромиссов

## Комплексные линии

Всё оборудование из одних рук позволяет обеспечить оптимальную согласованность отдельных машин.



### Загружаемые материалы

Рубительные машины BRUKS легко измельчают: кругляк, древесные отходы, отторцовки, мелкий лес, отходы шпона, горбыль, массив, вторичную древесину и др.

### Качественная щепа:

- для дальнейшей переработки в стружечных станках и мельничных измельчителях при производстве древесных плит
- высококачественная щепа благодаря специальной геометрии режущей кромки для получения термомеханической древесной массы для целлюлозно-бумажной промышленности
- для выработки энергии

### Рубительные машины BRUKS: испытаны во всем мире и оправдали себя 1000-кратно

Рубительные машины BRUKS зарекомендовали себя повсеместно наилучшим образом, отлично работая в жестких условиях эксплуатации благодаря следующим качествам:

- техническое совершенство
- первоклассные материалы
- надежная конструкция



### Отвод щепы

некоторые примеры:



встроенным скребковым транспортером



скребковым транспортером



шнековым и ленточным транспортерами



пневматически



**Рубительная машина**

для измельчения  
древесных отходов  
любого типа



**Ситовая машина**

для отсева на четыре  
фракции



**Скребковый  
транспортёр**

для загрузки склада  
щепы

## Преимущества техники BRUKS:

Планирование линий  
под конкретного  
покупателя

Все машины  
универсальны в  
применении, в том  
числе в рамках уже  
действующих линий

Измельчение  
древеси́ны любого  
типа

Щепа отвечает  
высочайшим  
требованиям



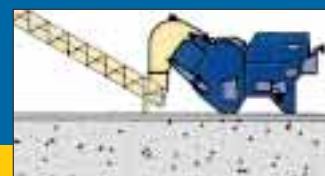
шнековым транспортером



ленточными  
транспортерами



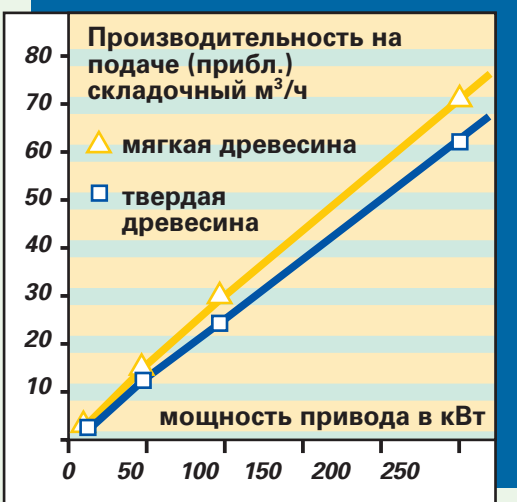
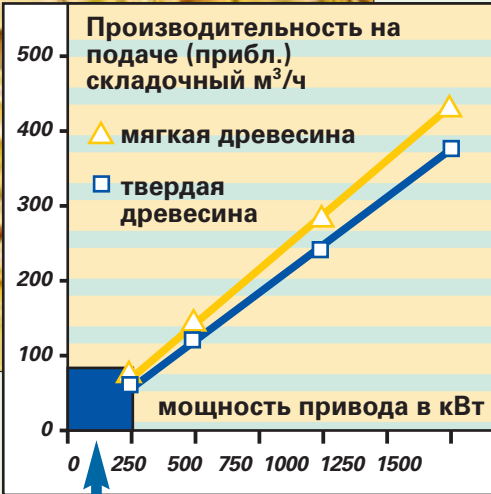
виброжелобом и ковшевым  
элеватором (возможен  
одновременный отсев)



выброс щепы  
наклонно вверх

# ФАКТЫ:

Убедительные показатели  
производительности

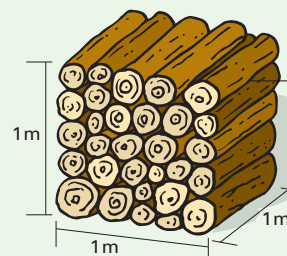
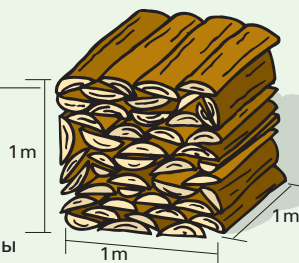


## Диаграммы производительности

для вычисления требуемой  
мощности привода

### 1 складочный м<sup>3</sup> горбыля

= 0,60 м<sup>3</sup> сплошной  
древесной массы  
= 1,56 м<sup>3</sup> насыпной щепы



### 1 складочный м<sup>3</sup> кругляка

= 0,75 м<sup>3</sup> сплошной  
древесной массы  
= 2,00 м<sup>3</sup> насыпной щепы



Мы оставляем за собой право производить  
технические изменения

Тип / Размер загрузочного окна мм	Диаметр ротора мм
BK-DH 120 x 500	450
BK-DH 200 x 500	580
BK-DH 200 x 650	580
BK-DH 365 x 560	800
BK-DH 365 x 825	800
BK-DH 300 x 650	1000
BK-DH 300 x 800	1000
BK-DH 400 x 800	1300
BK-DH 400 x 1000	1300
BK-DH 500 x 1000	1600
BK-DH 500 x 1200	1600
BK-DH 850 x 1200	2000
BK-DH 1000 x 1200	2400
BK-DH 1200 x 1500	2800



## Преимущества техники BRUKS:

- **Техническое совершенство**
- **Высокая производительность**
- **Надежность**
- **Простота технического обслуживания**
- **Удобство технического обслуживания**
- **Долговечность**
- **Зарекомендовала себя во всём мире**

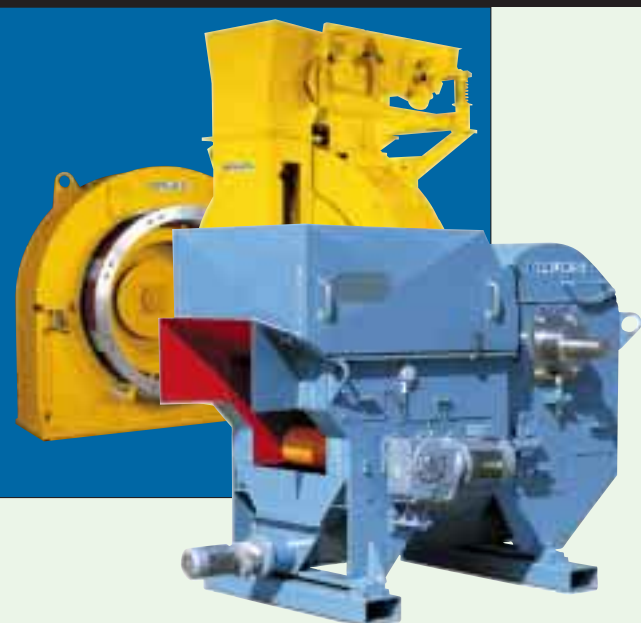
Кол-во подающих валцов	Кол-во ножей	Производительность на подаче* складочный м³/ч	Производительность на выходе насыпной щепы м³/ч	Макс. мощность кВт	Вес кг
2	2	7 - 13	13 - 23	30 - 35	2800
2	2	11 - 18	20 - 32	45 - 75	4000
2	2	13 - 21	23 - 38	55 - 90	4700
2	2 3	11 - 22 17 - 23	20 - 40 30 - 60	55 - 90 75 - 2x 90	4200
6	2 3	17 - 33 33 - 50	30 - 60 60 - 90	75 - 2x 90 110 - 2x 110	5000
6	3	26 - 48	47 - 85	110 - 200	8000
6	3	31 - 60	55 - 105	132 - 250	9800
8	3	48 - 85	85 - 150	200 - 355	12200
8	3	60 - 95	105 - 170	250 - 400	13500
11	4	85 - 120	150 - 220	355 - 500	25300
11	4	95 - 150	170 - 270	400 - 630	32500
15	4	170 - 280	300 - 500	710 - 1200	58000
17	5	240 - 380	430 - 680	1000 - 1600	85000
18	2 - 6	280 - 420	500 - 800	1000 - 2000	100000

\* Данные значения производительности на подаче указаны для исходного материала и длины щепы 30 мм. При другой длине рубки производительность изменяется.

Тип измельчаемого исходного материала также оказывает влияние на производительность.

# Программа поставки:

Всё из  
одних рук



## Планирование, конструирование, производство, монтаж, запасные части, сервисное обслуживание

Барабанные рубительные машины,  
дисковые рубительные машины, корорубки, измельчители для вторичной  
древесины, универсальные измельчители, низкоскоростные измельчители,  
молотковые дробилки

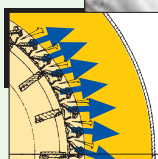
Стружечные станки с ножевым барабаном, ударные измельчители,  
мельничные измельчители

Сита

Тубуляторы

Ленточные транспортёры, виброжелоба, скребковые транспортёры,  
дозировочные вибротранспортёры, поперечные транспортёры

Комплексные линии по производству и подготовке щепы и стружки для изготовления  
древесных плит, линии по переработке отходов лесопильных заводов,  
оборудование для складов древесины, а также линии по переработке вторичной  
древесины.



### ШВЕЦИЯ

#### BRUKS AB

Box 46 · Västergatan  
820 10 Arbrå  
Sweden

Телефон: +46 (0)278-642500

Факс: +46 (0)278-642520

info@bruks.com

#### BRUKS Celltec AB

Nygatan 24  
891 34 Örnköldsvik  
Sweden

Телефон: +46 (0)660-294550

Факс: +46 (0)660-294570

info@bruks.com

#### BRUKS Gvc AB

Strandvägen 64  
870 52 Nyland  
Sweden

Телефон: +46 (0)612-772480

Факс: +46 (0)612 225 83

info@bruks.com

#### BRUKS Rotom

Box 46 · Västergatan  
820 10 Arbrå  
Sweden

Телефон: +46 (0)278-642500

Факс: +46 (0)278-642520

info@bruks.com

### ГЕРМАНИЯ

#### BRUKS Klöckner GmbH

Grabenstr. 1  
57647 Hirtscheid  
Germany

Телефон: +49 (0)2661-280

Факс: +49 (0)2661-28180

info.de@bruks.com

### США

#### BRUKS Rockwood Inc.

5975 Shiloh Road, Suite 109  
Alpharetta, GA 30005  
USA

Телефон: +1-770-849-0100

Факс: +1-770-495-7195

info.us@bruks.com

#### BRUKS Rockwood Inc.

P.O. Box 2466  
Snohomish, WA 98291  
USA

Телефон: +1-360-863-2947

info.us@bruks.com

### КИТАЙ

#### BRUKS Beijing Representative Office

Zhu Zong Plaza, Room 1210  
Chao Yang District  
Huan Zhong Lu 25  
100020 Beijing  
China

Телефон: +86-136-0114-8282

info@bruks.com

[WWW.BRUKS.COM](http://WWW.BRUKS.COM)